

REGG. UE 611-615/2014 S.M.I
AMBITO DI INTERVENTO 4: MIGLIORAMENTO DELLE QUALITÀ DELLA PRODUZIONE DELL'OLIO DI OLIVA E DELLE OLIVE DA TAVOLA
MISURA 4A: MIGLIORAMENTO DELLE CONDIZIONI DI COLTIVAZIONE, RACCOLTA, DI CONSEGNA E DI MAGAZZINAGGIO DELLE OLIVE.

COMUNICATO FITOSANITARIO DEL PERIODO DAL 04/06/2018 AL 10/06/2018

Il presente bollettino viene realizzato e divulgato con lo scopo di fornire a tutti gli olivicoltori informazioni e consigli utili per il controllo della Tignola delle olive (Prays Oleae). Oltre che sul sito dell'Organizzazione di Produttori Olivicoli APOUNASCO (www.apounasco.it) il bollettino fitopatologico viene inviato ai comuni oggetto del controllo e presso rivendite di prodotti per l'agricoltura;
Per informazioni telefonare, ore ufficio, al numero 0961/724278

PROVINCIA DI CATANZARO

Fase fenologica: Accrescimento frutto

Patogeno Monitorato: Prays oleae



Teigne de l'olive

COMUNI

ZONA 1 Fascia costiera ionica da Squillace a Guardavalle

ZONA 2 Fascia costiera ionica da Squillace a Botricello

ZONA 3 Fascia collinare da Squillace a Guardavalle

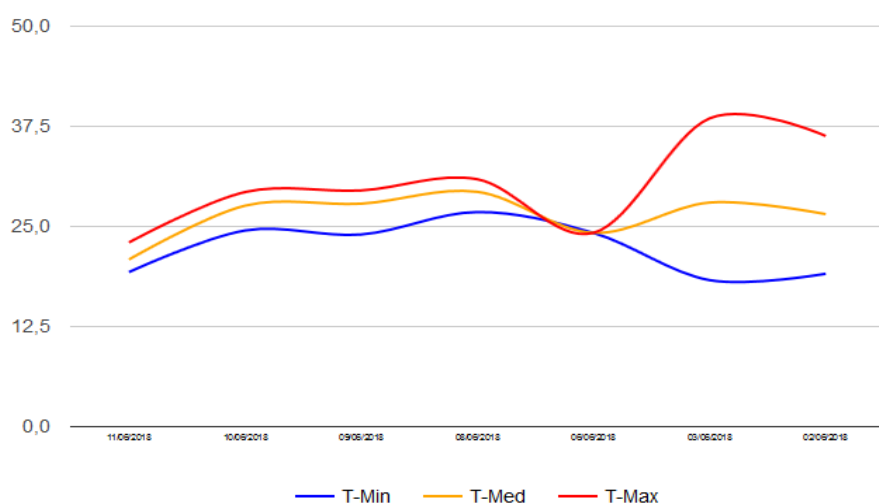
ZONA 4 Fascia collinare da Squillace a Belcastro

ZONA 5 Fascia collinare Crotonese

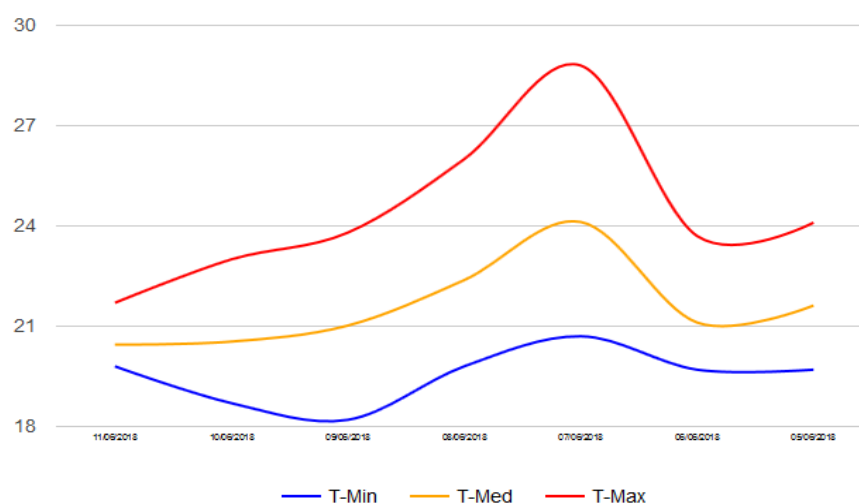
Numero di insetti catturati per trappola

	Minima	Massima	Media
ZONA 1	78	134	106
ZONA 2	81	125	103
ZONA 3	150	203	176,5
ZONA 4	141	189	165
ZONA 5	155	209	182

Stazione meteo SQUILLACE - TEMPERATURE (Gradi Centigradi)



Stazione meteo CATANZARO - TEMPERATURE (Gradi Centigradi)



Zona	Interventi consigliati
Tutte	Nella fascia costiera l'allegagione è ormai avvenuta, mentre nelle aree interne, collinari e premontate, si sta concludendo. Dal monitoraggio si evince una diminuzione delle catture nelle zone 1-2 dove i frutticini sono in fase di crescita, rispetto alle zone 3-4-5 dove siamo nella fase fenologica di fine allegagione inizio accrescimento. Nella fase fenologica di, fine allegagione inizio accrescimento, avviene il deposito delle uova sul calicino delle olive allegate, e nelle olive in fase di accrescimento la penetrazione delle larve. Allo scopo di controllare la Tignola dell'olivo è importante intervenire in questa fase fenologica, con prodotti adeguati al proprio regime di coltivazione. Si consiglia, allorquando i frutticini hanno raggiunto la dimensione di un grano di pepe, di utilizzare, in agricoltura integrata, (Fosmet, Dimetoato, ecc) in agricoltura biologica (Bacillus thuringiensis ecc.) avendo l'accortezza, per quest'ultimo, di effettuare i trattamenti nelle ore pomeridiane essendo il prodotto fotolabile

Per eventuale assistenza tecnica in campo rivolgersi al n. 0961/724278